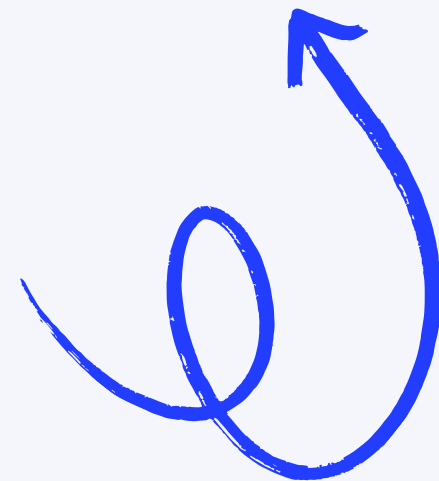


Bab 6 - Analisis Data

KELAS 7 SMP XAVERIUS
KOTABUMI



Tujuan Pembelajaran

Sasaran pembelajaran di Microsoft Excel



Fungsi Dasar

Siswa akan **mengidentifikasi fungsi dasar** Excel, seperti SUM, COUNT, dan fungsi lainnya yang penting untuk pengolahan data secara efektif dalam kegiatan sehari-hari.

Rumus Matematika

Mereka **menerapkan rumus matematika** dan logika dasar di Excel untuk menghitung dan menganalisis data dengan cara yang mudah dan efisien.

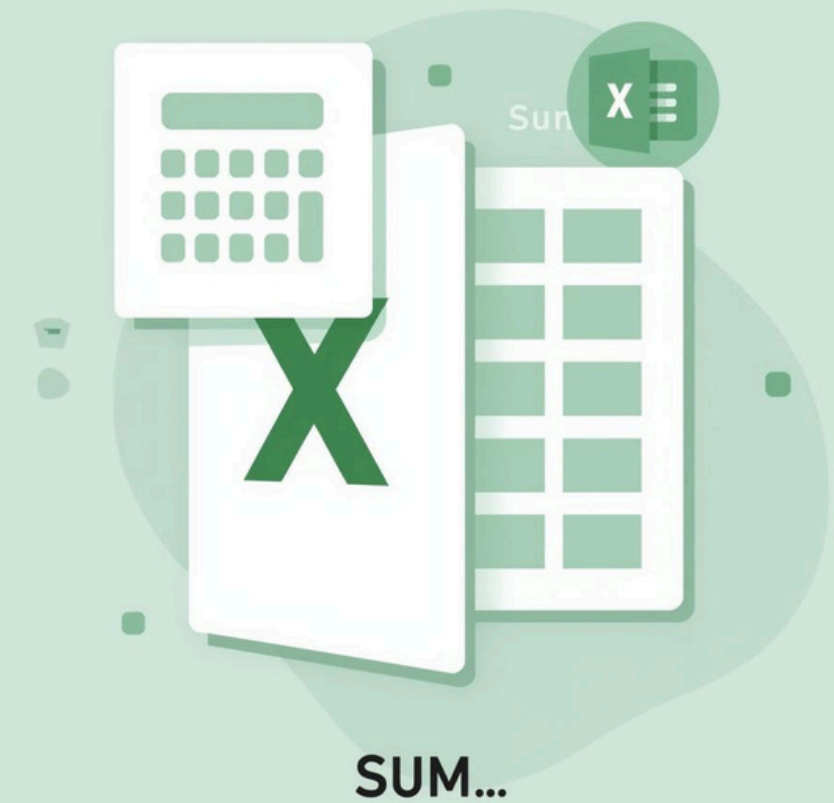
Fungsi Statistik

Siswa akan menggunakan **fungsi statistik sederhana** untuk menganalisis data, membantu mereka untuk memahami dan menyimpulkan informasi dengan cara yang lebih terstruktur.



Fungsi Dasar Excel: SUM

	S	A	C	F	F
1	10.022	1608	1089	1004	3.59
2	SUM	600	1869	1684	9.37
3	1SUM	657	407	604	1.38
4	SUM	658	459	568	.007
5	3.710-5	500	755	606	906



Fungsi COUNT dalam Excel

Fungsi COUNT digunakan untuk **menghitung jumlah sel terisi** dalam rentang tertentu. Contoh rumusnya adalah `=COUNT(B2:B9)`, yang akan menghitung berapa banyak sel yang memiliki data di antara B2 hingga B9.

	T	B	A	B
1		108/67		
2		10/007		
4		16/207		
5		920		
6		48		
8		79		
10		7		
11				



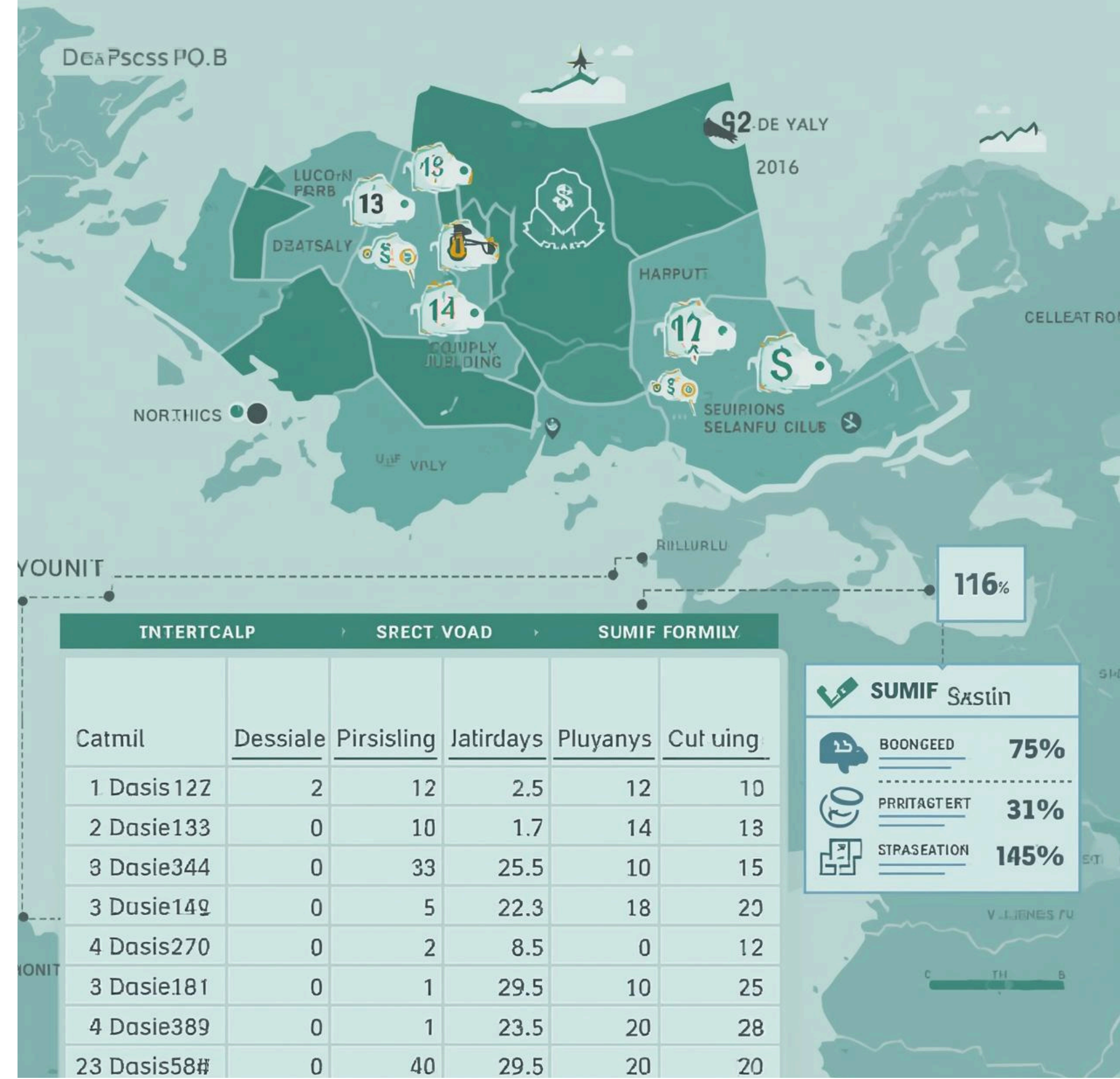
Menggunakan Fungsi SUMIF di Excel

Fungsi SUMIF membantu menjumlahkan data berdasarkan kriteria tertentu, seperti total penjualan di wilayah tertentu.

Dengan rumus yang tepat, analisis data menjadi lebih efektif dan informatif bagi pengambilan keputusan.

Relience Fables Criteria Map

Sereer to surreripus with shoupls adving Cormon, alsbal Sumif Escer Veritoap .s.



Fungsi SUMIF: Penjumlahan Bersyarat

Fungsi **SUMIF** memungkinkan pengguna untuk **menjumlahkan nilai** dalam kolom C berdasarkan kriteria tertentu di kolom D, seperti contoh rumus =SUMIF(D2:D13, "Asia", C2:C13) yang menghitung total untuk wilayah Asia.

SUMIF:

	SumiF Functions	Regiont (Anorit)	SumiF Function	SumiF Function
Sale	35,300	\$8,0100	24,535	\$5,40!0
Rusersed	25,100	\$8,0100	\$8,072	348.40/0
7alue	9,000	12,0100	10,535	\$7,0140
Table	15,245	14,0100	\$7,255	3460/0
Valine	15,000	12,0100	19,069	245.01/0
Rejiants (Formation	5,000	\$4,1100	15,102	8.0110
Cyntor As	19,400	\$4,0100	\$9,370	115.66/0
Polients	13,100	\$5,0100	16.890	154.9/60
Pelting	13,400	\$1,8500	15,470	230.0130
Fald.yrazeratin	8,050	\$2,0100	\$3,233	1846470
TICI: Rejucnet	13,550	\$6,0100	\$4,100	157.67/0

Menghitung Jumlah Data Berdasarkan Kondisi

Fungsi COUNTIF memungkinkan siswa untuk **menghitung jumlah** data yang memenuhi kriteria tertentu, sangat berguna dalam analisis data untuk membuat keputusan berdasarkan informasi yang akurat.

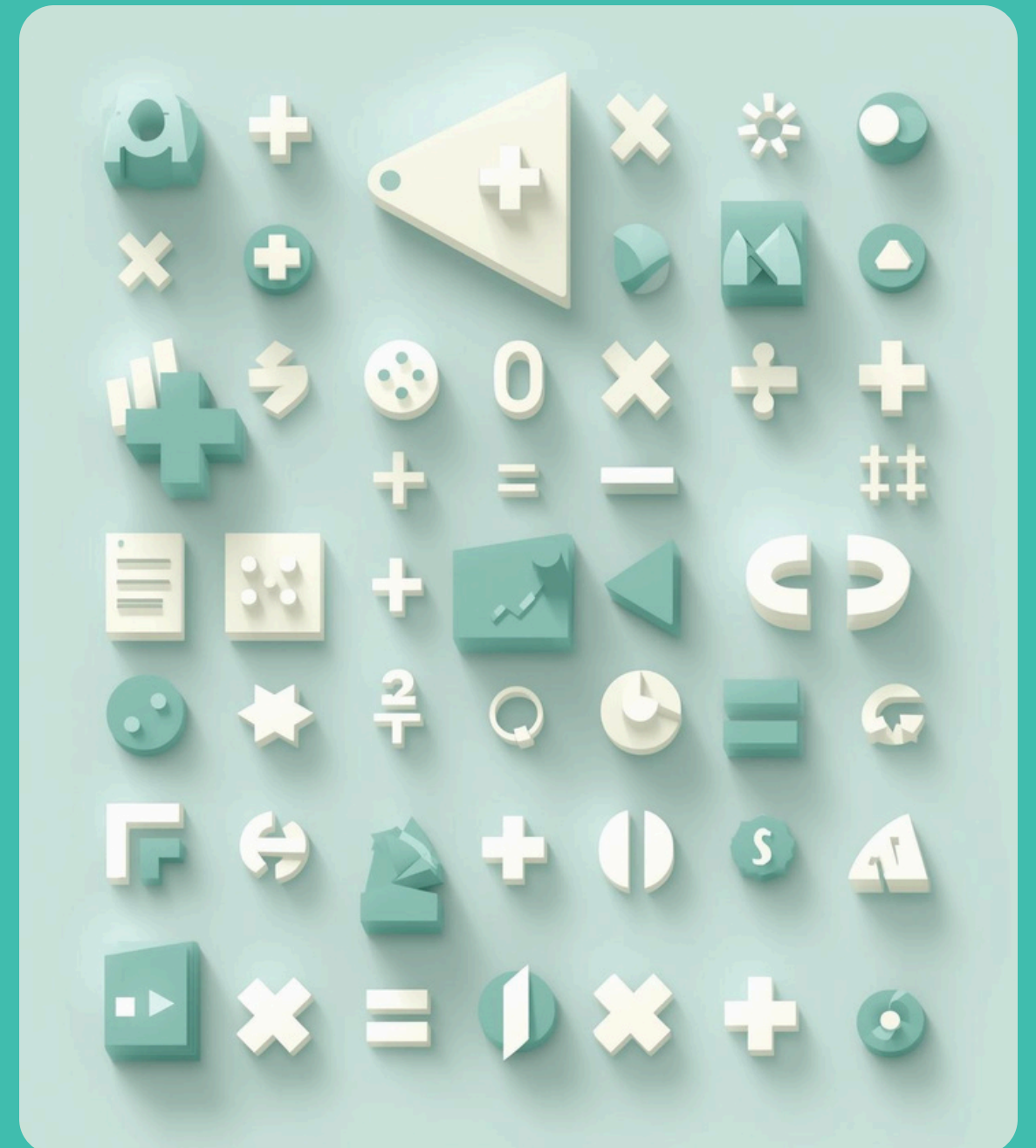
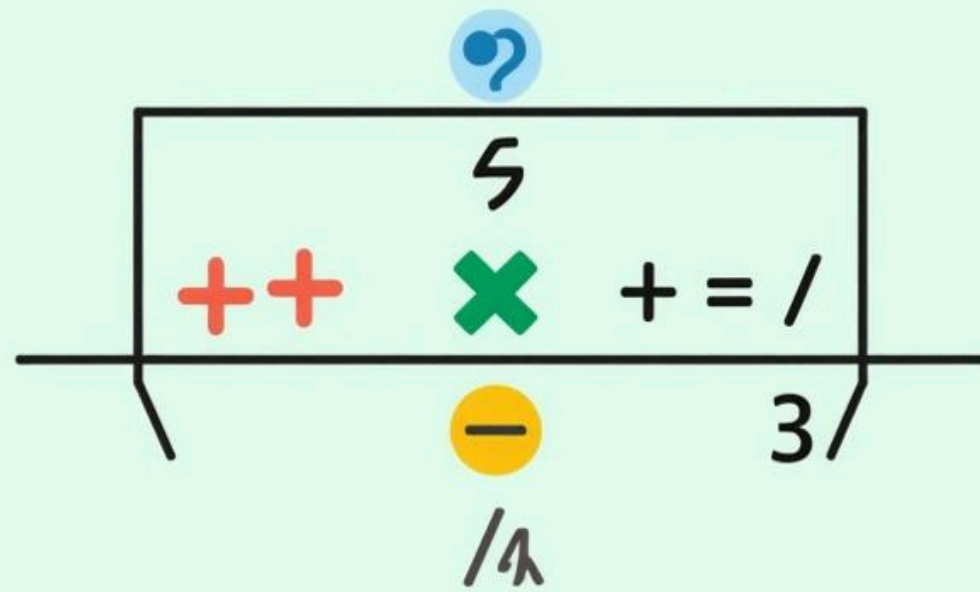
	C	O	D	W	I	P	W	L
1	1	2	3	4	5	5	6	8
1	-61	+39	-13	-172	693	+412	-116	-171
2	401	129	163	-63	-37	-45	-17	-43
3	514	+23	163	145	-258	+92	+13	-183
3	416	-132	-192	105	135	-114	-122	121
4	-615	-131	-83	194	175	-69	119	1235
4	-815	-211	-82	-83	574	-32	175	154
5	-815	-127	-64	-53	-24	-53	115	273
6	841	501	-93	-29	-25	+85	135	128
6	857	+32	-46	-81	-47	-56	-43	-47
7	441	+93	+27	+47	-63	+82	-35	-52
8	897	+23	-67	+28	-49	+83	-98	-65
9	-441	-122	-83	-51	165	-52	133	
10	815	-37	-56	-54	127	-42	135	
12	415	+23	-87	-56	-49	-82	132	

Penggunaan Absolute Reference di Excel

Dengan menggunakan **absolute reference** seperti `D2:D13`, siswa dapat menyalin rumus ke sel lain tanpa mengubah referensi sel. Ini mempermudah penghitungan data yang konsisten di seluruh tabel.

Absolute	Reference	Reference
Abtenute	Abscolute	Ablsaffides
Ebrecute	Abscolute	Colesffides
Ebrectrible	Abscolute	Colesfrides
Ebrenute	Ebscolute	Colesfrides
Ebtenute	Ebscolute	Colesffides

Operator Aritmatika dalam Excel

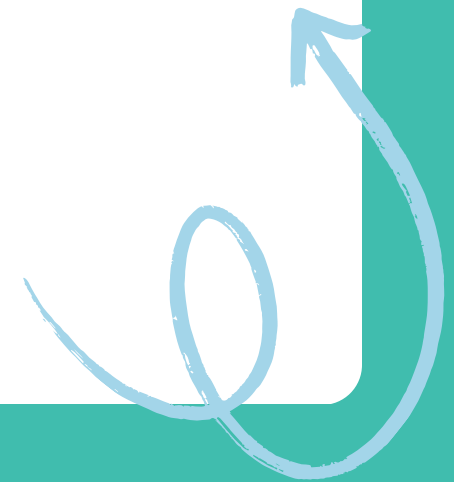
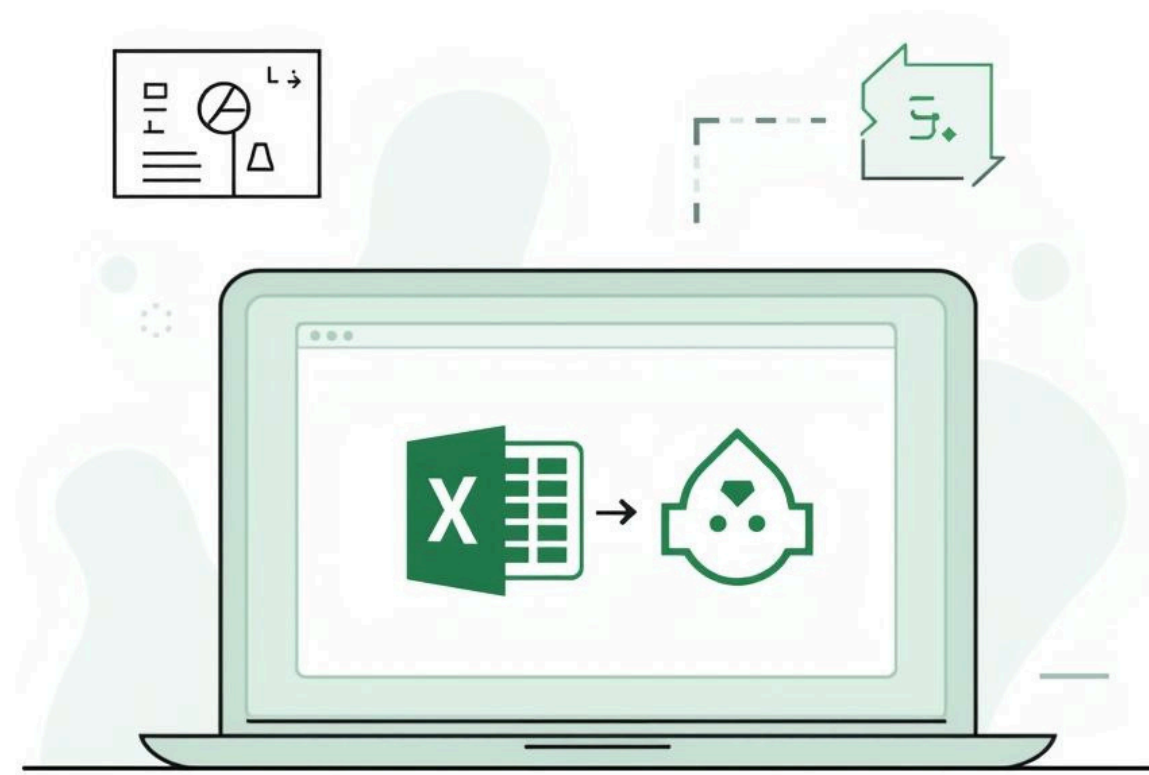


Mengolah Data Tanggal dan Waktu

Fungsi YEAR, MONTH, dan DAY digunakan untuk **mengambil informasi** dari data tanggal di Excel. Dengan fungsi-fungsi ini, siswa dapat menganalisis dan mengatur data berdasarkan waktu dengan lebih efektif.



Error Management



Simplifying formulas for better clarity