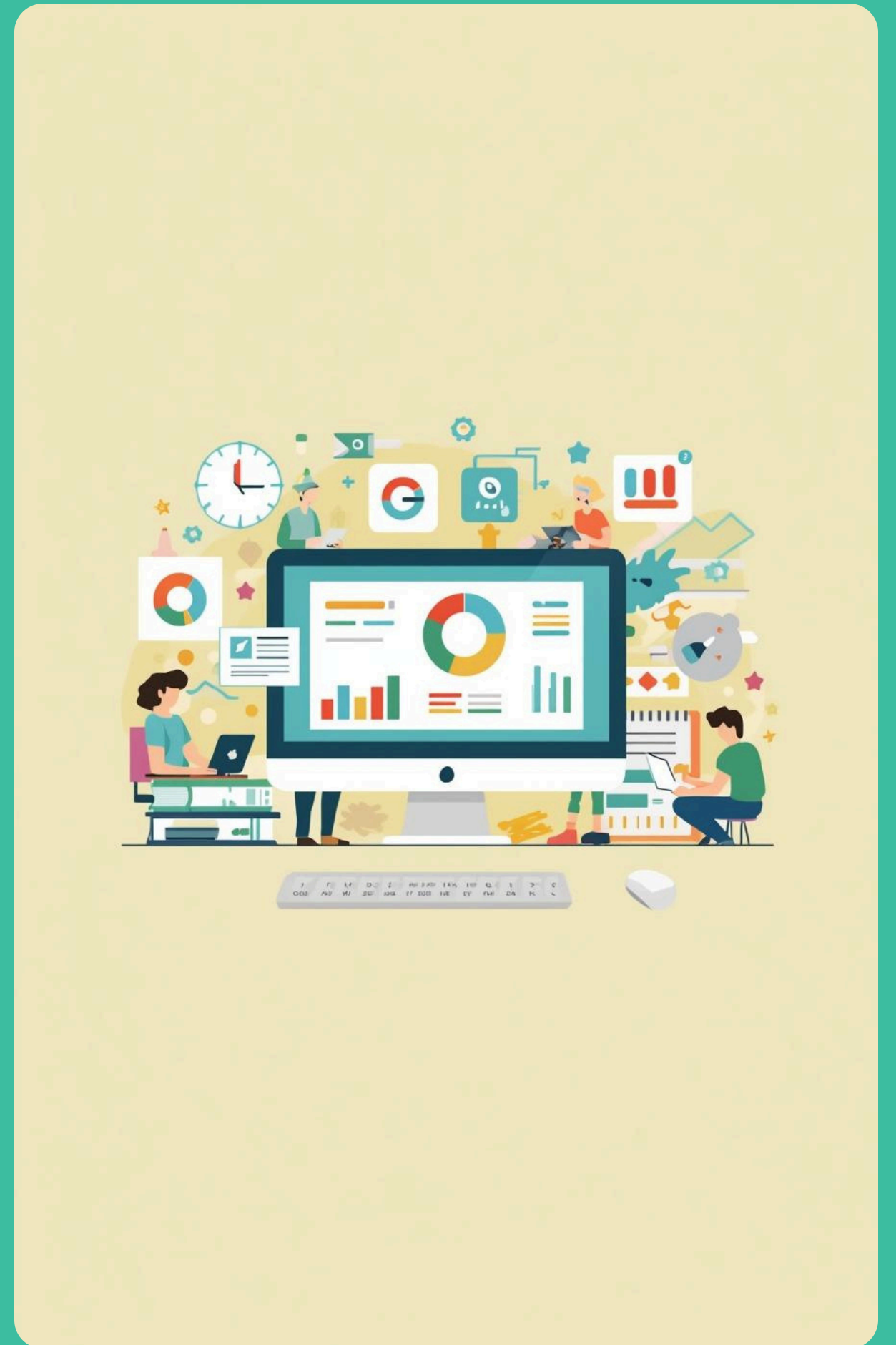
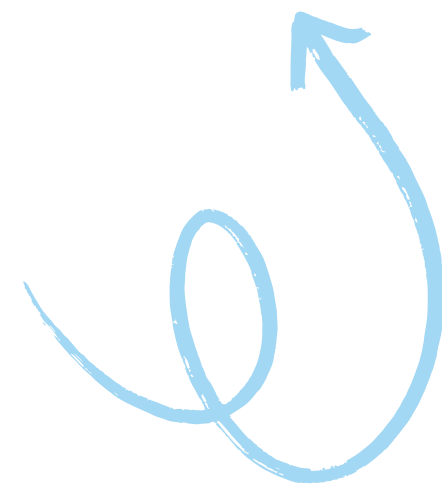


Bab 6: Analisis Data

KELAS 7 SMP XAVERIUS
KOTABUMI



Tujuan Pembelajaran Data

Dalam pembelajaran ini, siswa akan **memahami konsep data**, jenis-jenisnya, serta mengenali sumber data di kehidupan sehari-hari. Pengetahuan ini penting untuk **menyusun analisis dan interpretasi data** dengan baik.



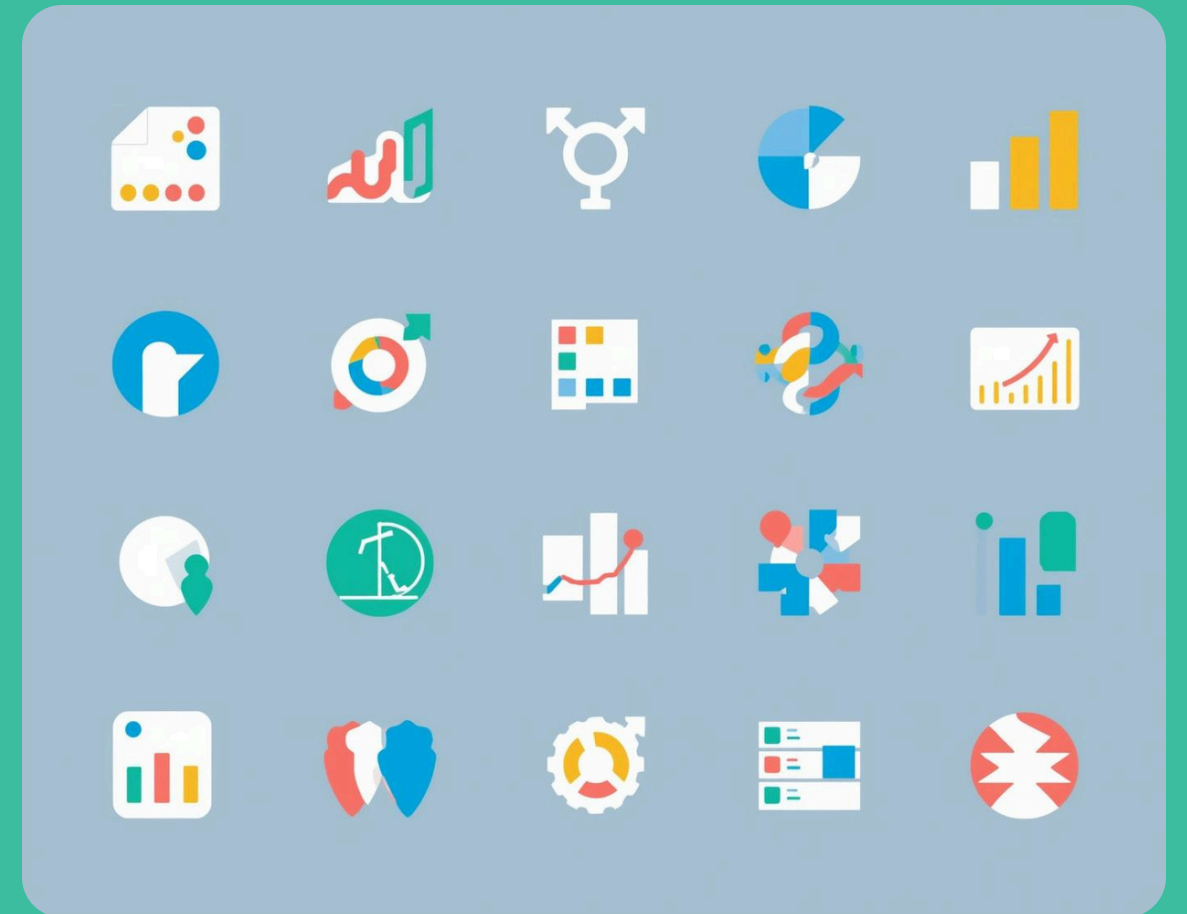
Apa Itu Data?

Data berasal dari kata "datum" dalam bahasa Latin, yang berarti fakta atau keterangan. Ini mencakup berbagai bentuk informasi mentah seperti teks, angka, gambar, audio, dan video yang perlu diolah untuk diberi makna.



Jenis-Jenis Data

Memahami Kualitatif dan Kuantitatif



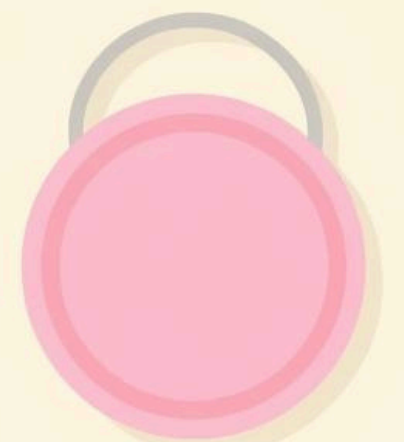
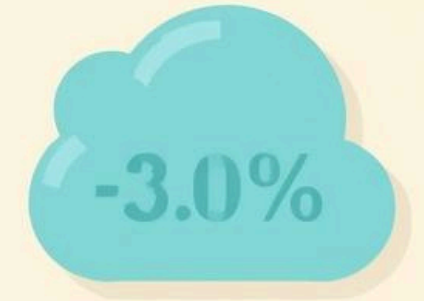
Sumber Data Digital

Berbagai alat digital di sekitar kita menghasilkan data penting. Kamera untuk dokumentasi visual, CCTV untuk keamanan, smartwatch untuk kesehatan, dan komputer untuk file digital memainkan peran krusial dalam kehidupan sehari-hari.



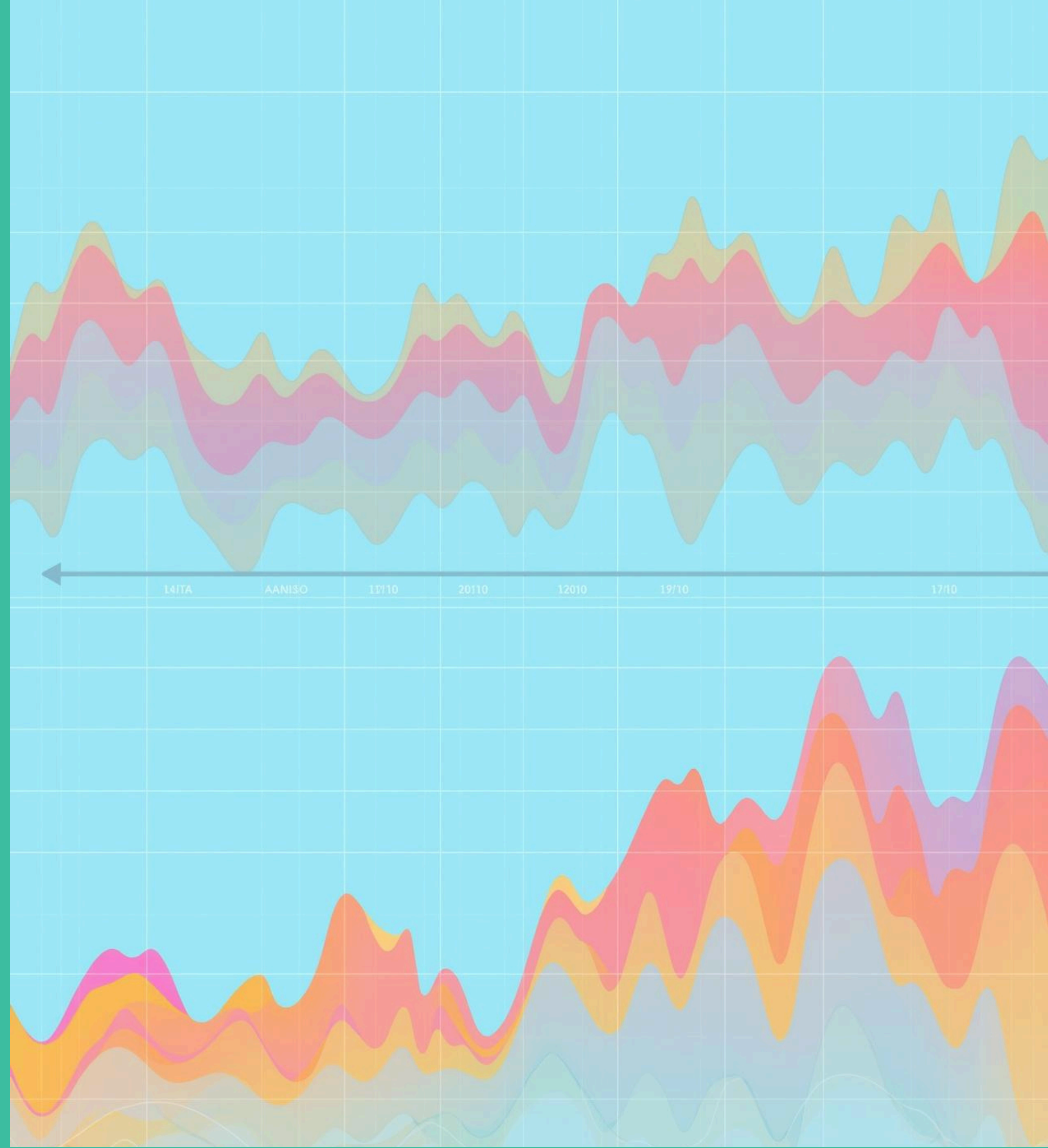
Satuan Ukuran Data

Data diukur dalam satuan seperti KB, MB, GB, TB, dan PB. Setiap satuan menunjukkan jumlah byte, dengan konversi dasar: 1 KB = 1.024 bytes, penting untuk memahami kapasitas penyimpanan.



Dari Data Menjadi Informasi

Data mentah **perlu diolah** agar menjadi informasi yang berguna. Sebagai contoh, data suhu harian dapat disusun dalam grafik cuaca mingguan untuk memudahkan pemahaman dan analisis tren cuaca.



Analisis dan Interpretasi Data

Analisis data membantu dalam **mencari pola** dan makna di balik angka. Interpretasi memberikan pemahaman lebih dalam tentang hasil tersebut, seperti grafik yang menunjukkan kemajuan teknologi dari kapasitas memori komputer.



Pentingnya Analisis Data

Analisis data sangat penting untuk membantu **mengambil keputusan yang tepat** dan menghindari kesalahan asumsi. Dengan memahami data, kita dapat menemukan pola, tren, dan membuat keputusan berdasarkan bukti yang kuat.



Aktivitas Mencatat Data Siswa

Siswa diminta untuk **mencatat jumlah** teman yang membawa botol minum ke sekolah selama seminggu. Hasilnya akan dicatat dalam tabel dan ditampilkan dalam bentuk grafik batang untuk analisis lebih lanjut.



Kesimpulan tentang Data dan Analisis

Data adalah **fakta mentah** yang perlu dianalisis untuk menghasilkan informasi yang bermanfaat. Proses ini penting untuk membuat keputusan yang tepat, serta **memahami pola dan tren** yang ada dalam data.



